

2020年(令和2年)5月 草薙陸上競技場予定表

陸上競技場・補助競技場・トレーニング室・雨天練習場・個人利用について

日 曜	陸上競技場 一般開放時間			トレーニング室 一般開放時間			補助競技場 一般開放時間			駐車制限	トレ室受付
	午前	午後	夜間	午前	午後	夜間	午前	午後	夜間		
1 金											
2 土											
3 日											
4 月											
5 火											
6 水											
7 木											
8 金											
9 土											
10 日											
11 月											
12 火											
13 水											
14 木											
15 金											
16 土											
17 日											
18 月		整備					8:30~19:00				
19 火		8:30~19:00					整備				
20 水		8:30~19:00					8:30~19:00				
21 木		8:30~19:00					整備				
22 金		整備					8:30~19:00				
23 土		整備					8:30~17:00	閉場			
24 日		整備					整備				
25 月		整備			8:30~21:00		8:30~19:00				
26 火		8:30~19:00			8:30~21:00		8:30~19:00				
27 水		8:30~19:00			8:30~21:00		整備				
28 木		整備			8:30~21:00		8:30~19:00				
29 金		整備			8:30~21:00		8:30~19:00				
30 土		整備			8:30~21:00		整備				
31 日		整備			8:30~21:00		整備				

臨時閉場

閉場

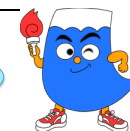
陸上競技場、補助競技場の改修工事が無事完了しました。
大変長い期間の施設閉場となり、ご迷惑をお掛けしました。
令和2年度4月より、陸上競技場・補助競技場の使用を再開いたします。
新しく生まれ変わった陸上競技場に是非、お越しください。

- 陸上競技場・補助競技場・トレーニング室・雨天練習場をご利用の際は使用料がかかります。
券売機で利用券(当日券・回数券)を購入後、陸上競技場窓口にて、受付をしてください。
- 個人利用日は変更することがあります。電話等でご確認の上お越しください。
- 一般開放時の投擲種目は陸上競技場は砲丸投げのみ、補助競技場はやり投げ、円盤投げ、砲丸投げの練習が可能です。
- 陸上競技場・補助競技場・トレーニング室・雨天練習場の受付終了時間は開放終了30分前とします。
- 開放終了時間には完全に施錠します。
- 大会後及び大会予備日の開放について
開放になった時間等の詳細につきましては、お問い合わせください。
- トレーニング室の利用について
★トレーニング室を初めて利用される方は、『初回説明講習』を受けてください。
随時講習をおこなっております。
★受講の際は、運動のできる服装で、室内シューズ、水分補給用の飲料水等必要なものをお持ちください。
- 雨天練習場について
陸上競技場、補助競技場のどちらかが一般開放していればご利用いただけます。(雨天時のみ)
ただし、料金は陸上競技場使用料金です。
なお、陸上競技場が専用使用(大会・教室・会議等)の時間帯は、ご利用できません。
詳細につきましては、電話または窓口にてお問い合わせください。
- 暴風警報が発表された場合は、施設の利用を中止させていただきますのでご承知おきください。
- トレーニング室受付日は、正面入り口ではなくトレーニング室横入り口をご利用ください！
※大会で専用使用時は更衣室の利用ができない場合がございます。

教室案内

教室名	曜日	時間	料金
ゆっくりジョギング教室	火曜日	19:30~20:30	510円
激走ランニング教室	木曜日		
陸上教室	月・金曜日	5月の教室は休講致します。	
※陸上教室の詳細につきましては、陸上競技場窓口までお問い合わせください。			

草薙総合運動場に来るときは
静岡鉄道をつかいましょう!



※急な予定変更の際には、陸上競技場窓口やホームページ内で随時お知らせいたします。

お問合せ:054-265-6100(陸上競技場直通) 静岡県草薙総合運動場 指定管理者 東京ドーム・東急・静鉄共同事業