

草薙陸上競技場月間予定表 平成29年4月

日	曜	陸上競技場 一般開放時間			トレーニング室 一般開放時間			補助競技場 一般開放時間			駐車制限
		午前	午後	夜間	午前	午後	夜間	午前	午後	夜間	
1	土	第33回日本平桜マラソン準備			第33回日本平桜マラソン準備			第33回日本平桜マラソン準備			全
2	日	第33回日本平桜マラソン		閉場	第33回日本平桜マラソン		閉場	第33回日本平桜マラソン		閉場	全
3	月	整備			8:30~21:00			8:30~19:00			
4	火	芝生養生			8:30~21:00			8:30~19:00			
5	水	8:30~19:00			8:30~21:00			8:30~19:00			
6	木	8:30~19:00			8:30~21:00			8:30~19:00			
7	金	芝生養生			8:30~21:00			8:30~19:00			
8	土	ID陸上2017年度国内強化合宿兼記録会	閉場		8:30~21:00			ID陸上2017年度国内強化合宿兼記録会	閉場		北
9	日	静岡県障害者陸上競技春季記録会		閉場	8:30~21:00			静岡県障害者陸上競技春季記録会		閉場	全
10	月	8:30~19:00			8:30~21:00			整備			
11	火	芝生養生			8:30~21:00			8:30~19:00			
12	水	8:30~19:00			8:30~21:00			8:30~19:00			
13	木	8:30~19:00			8:30~21:00			8:30~19:00			
14	金	芝生養生			8:30~21:00			8:30~19:00			
15	土	静岡県中部陸上競技選手権大会兼県選手権中部地区予選		閉場	8:30~21:00			静岡県中部陸上競技選手権大会兼県選手権中部地区予選		閉場	全
16	日	静岡県中部陸上競技選手権大会兼県選手権中部地区予選		閉場	8:30~21:00			静岡県中部陸上競技選手権大会兼県選手権中部地区予選		閉場	全
17	月	整備			8:30~21:00			8:30~19:00			
18	火	プロ野球公式戦			日本ハム 対 オリックス						全
19	水	8:30~19:00			8:30~21:00			8:30~19:00			
20	木	8:30~19:00			8:30~21:00			8:30~19:00			
21	金	芝生養生	第28回静岡県すこやか長寿祭スポーツ大会マラソン準備		8:30~21:00			芝生養生	第28回静岡県すこやか長寿祭スポーツ大会マラソン準備		
22	土	第28回静岡県すこやか長寿祭スポーツ大会マラソン		閉場	8:30~21:00			第28回静岡県すこやか長寿祭スポーツ大会マラソン		閉場	全
23	日	静岡リレーカーニバル		閉場	8:30~21:00			静岡リレーカーニバル		閉場	全
24	月	8:30~19:00			8:30~21:00			整備			
25	火	芝生養生			8:30~21:00			8:30~19:00			
26	水	8:30~19:00			8:30~21:00			8:30~19:00			
27	木	8:30~19:00			8:30~21:00			8:30~19:00			
28	金	芝生養生			8:30~21:00			8:30~19:00			
29	土	東海学生サッカーリーグ第3節		閉場	8:30~21:00			8:30~19:00		全	
30	日	静岡県障害者フライングディスク競技記録会		閉場	8:30~21:00			静岡県障害者フライングディスク競技記録会		閉場	全

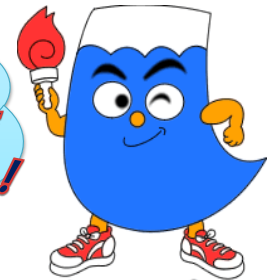
陸上競技場・補助競技場・トレーニング室・2階雨天練習場の個人利用について

- ① 陸上競技場・補助競技場・トレーニング室・2階雨天練習場をご利用の際は使用料がかかります。陸上競技場窓口にて、受付・料金の支払いをしてください。
- ② 個人利用日は変更することがあります。電話等でご確認の上お越しください。
陸上競技場の一般開放はハンマー投げ・円盤投げはできません。補助競技場はハンマー投げのみ禁止です。
- ③ 陸上競技場・補助競技場・トレーニング室・2階雨天練習場の受付終了時間は、開放終了30分前とします。
- ④ 開放終了時には完全に施錠します。
- ⑤ 陸上競技場が大会等で使用している場合、補助競技場・2階雨天練習場の一般開放はいたしません。
- ⑥ 大会後及び大会予備日の開放について
開放になった時間等の詳細につきましては、お問い合わせください。
- ⑦ トレーニング室の利用について
★ トレーニング室を初めて利用される方は、『初回説明講習会』を受けてください。
随時講習会をおこなっています。
- ★ 受講の際は、運動のできる服装で、室内シューズ、水分補給用の飲料水等必要なものをお持ちください。
- ⑧ 2階雨天練習場について
基本的には、補助競技場の開放日と同様です。ただし、料金は陸上競技場使用料金です。
10月～3月までは陸上競技場夜間開放要領をご確認ください。
なお、陸上競技場で大会・会議等が行われている日は、ご利用できません。
詳細につきましては、電話または窓口にてお問い合わせください。
- ⑨ 暴風警報が発表された場合は、施設の利用を中止させていただきますので承知おきください。

教室案内

ゆっくりジョギング 毎週火曜日 19:30~20:30
激走ランニング 毎週木曜日 19:30~20:30
参加費 1回 500円

草薙運動場に来るときは
静岡鉄道をつかいましょう!



※急な予定変更の際には、陸上競技場窓口や草薙総合運動場ホームページ内、月間行事予定表にて随時お知らせをいたします。お手数ですがご確認をよろしくお願いいたします。

お問い合わせ：054-261-9265

静岡県草薙総合運動場事務所

指定管理者 東京ドーム・東急・静鉄共同事業体