

草薙陸上競技場月間予定表 平成29年6月

日	曜	陸上競技場 一般開放時間			トレーニング室 一般開放時間			補助競技場 一般開放時間			駐車制限
		午前	午後	夜間	午前	午後	夜間	午前	午後	夜間	
1	木	科学技術高校体育祭			8:30~21:00			科学技術高校体育祭			
2	金	科学技術高校体育祭予備日			8:30~21:00			科学技術高校体育祭予備日			
3	土	第17回全国障がい者スポーツ大会練習会			8:30~21:00			第17回全国障がい者スポーツ大会練習会			全
4	日	8:30~19:00			8:30~21:00			8:30~19:00			全
5	月	8:30~12:00	静岡雙葉体育祭準備		8:30~21:00			整備			
6	火	静岡雙葉体育祭			8:30~21:00			8:30~19:00			
7	水	整備			8:30~21:00			8:30~19:00			
8	木	8:30~19:00			8:30~21:00			芝生養生			
9	金	8:30~19:00			8:30~21:00			8:30~19:00			
10	土	全日本中学校通信陸上競技中部地区大会兼中体連陸上競技中部地区予選会			8:30~21:00			全日本中学校通信陸上競技中部地区大会兼中体連陸上競技中部地区予選会			全
11	日	全日本中学校通信陸上競技中部地区大会兼中体連陸上競技中部地区予選会			8:30~21:00			全日本中学校通信陸上競技中部地区大会兼中体連陸上競技中部地区予選会			全
12	月	整備			8:30~21:00			8:30~19:00			
13	火	8:30~19:00			8:30~21:00			8:30~19:00			
14	水	芝生養生			8:30~21:00			8:30~19:00			
15	木	8:30~19:00			8:30~21:00			整備			
16	金	8:30~19:00			8:30~21:00			8:30~19:00			
17	土	東海学生サッカーリーグ第11節			8:30~21:00			8:30~19:00			全
18	日	小学生陸上交流会			8:30~21:00			小学生陸上交流会			全
19	月	整備			8:30~21:00			8:30~19:00			
20	火	8:30~19:00			8:30~21:00			芝生養生			
21	水	8:30~19:00			8:30~21:00			8:30~19:00			
22	木	8:30~19:00	寺子屋		8:30~21:00			8:30~19:00			
23	金	8:30~19:00			8:30~21:00			8:30~19:00			南
24	土	中部陸協記録会			8:30~21:00			中部陸協記録会			北
25	日	国体予選			8:30~21:00			国体予選			全
26	月	整備			8:30~21:00			8:30~19:00			
27	火	8:30~19:00	寺子屋		8:30~21:00			8:30~19:00			
28	水	8:30~19:00			8:30~21:00			整備			
29	木	芝生養生			8:30~21:00			8:30~19:00			
30	金	8:30~19:00			8:30~21:00			芝生養生			

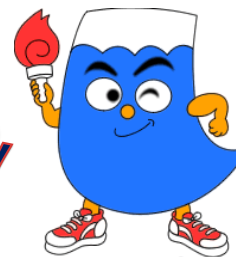
陸上競技場・補助競技場・トレーニング室・2階雨天練習場の個人利用について

- 陸上競技場・補助競技場・トレーニング室・2階雨天練習場をご利用の際は使用料がかかります。陸上競技場窓口にて、受付・料金の支払いをしてください。
- 個人利用日は変更することがあります。電話等で確認の上お越しください。陸上競技場の一般開放はハンマー投げ・円盤投げはできません。補助競技場はハンマー投げのみ禁止です。
- 陸上競技場・補助競技場・トレーニング室・2階雨天練習場の受付終了時間は、開放終了30分前とします。
- 開放終了時には完全に施錠します。
- 陸上競技場が大会等で使用している場合、補助競技場・2階雨天練習場の一般開放はいたしません。
- 大会後及び大会予備日の開放について
開放になった時間等の詳細につきましては、お問い合わせください。
- トレーニング室の利用について
★トレーニング室を初めて利用される方は、『初回説明講習会』を受けてください。随時講習会をおこなっています。
- ★受講の際は、運動のできる服装で、室内シューズ、水分補給用の飲料水等必要なものをお持ちください。
- 2階雨天練習場について
基本的には、補助競技場の開放日と同様です。ただし、料金は陸上競技場使用料金です。10月～3月までは陸上競技場夜間開放要領をご確認ください。なお、陸上競技場で大会・会議等が行われている時間帯は、ご利用できません。詳細につきましては、電話または窓口にてお問い合わせください。
- 暴風警報が発表された場合は、施設の利用を中止させていただきますので承知おください。

教室案内

ゆったいジョギング 毎週火曜日 19:30~20:30
 激走ランニング 毎週木曜日 19:30~20:30
 参加費 1回 500円

草薙運動場に来るときは
静岡鉄道をつかみましょう!



※急な予定変更の際には、陸上競技場窓口や草薙総合運動場ホームページ内、月間行事予定表にて随時お知らせいたします。お手数ですがご確認をよろしくお願いいたします。

お問い合わせ : 054-261-9265, 054-265-6100(直通)

静岡県草薙総合運動場事務所

指定管理者 東京ドーム・東急・静鉄共同事業体