

草薙陸上競技場月間予定表 平成29年7月

日	曜	陸上競技場 一般開放時間			トレーニング室 一般開放時間			補助競技場 一般開放時間			駐車制限	トレ室受付
		午前	午後	夜間	午前	午後	夜間	午前	午後	夜間		
1	土	8:30~19:00			8:30~21:00			8:30~19:00			全	
2	日	8:30~19:00			8:30~21:00			8:30~19:00			北	
3	月	整備			8:30~21:00			8:30~19:00				
4	火	8:30~19:00			8:30~21:00			整備				
5	水	8:30~19:00			8:30~21:00			8:30~19:00				
6	木	芝生養生			8:30~21:00			8:30~19:00				
7	金	8:30~19:00			8:30~21:00			芝生養生				
8	土	8:30~19:00			8:30~21:00			8:30~19:00			全	
9	日	8:30~19:00			8:30~21:00			8:30~19:00			全	
10	月	芝生養生			8:30~21:00			8:30~19:00				
11	火	全国総体監督会議		閉場	8:30~21:00			8:30~19:00			北	
12	水	8:30~19:00			8:30~21:00			整備				
13	木	8:30~19:00			8:30~21:00			8:30~19:00			全	
14	金	整備			8:30~21:00			8:30~19:00			北	
15	土	静岡市中体連陸上		閉場	8:30~21:00			静岡市中体連陸上		閉場	全	○
16	日	県小学生夏季記録会		閉場	8:30~21:00			県小学生夏季記録会		閉場	全	○
17	月	国体予選		閉場	8:30~21:00			国体予選		閉場	全	○
18	火	整備			8:30~21:00			8:30~19:00				
19	水	8:30~19:00			8:30~21:00			整備				
20	木	8:30~19:00			8:30~21:00			8:30~19:00			北	
21	金	芝生養生			8:30~21:00			8:30~19:00			全	
22	土	8:30~19:00			8:30~21:00			若芝会GG	13:00~19:00		全	
23	日	8:30~19:00			8:30~21:00			8:30~19:00			全	
24	月	整備			8:30~21:00			8:30~19:00			北	
25	火	8:30~19:00			8:30~21:00			整備			北	
26	水	8:30~19:00			8:30~21:00			8:30~19:00			北	
27	木	8:30~19:00			8:30~21:00			芝生養生			北	
28	金	芝生養生			8:30~21:00			8:30~19:00			全	
29	土	静岡県陸上競技強化記録会	13:00~19:00		8:30~21:00			8:30~19:00			全	○
30	日	8:30~19:00			8:30~21:00			8:30~19:00			全	
31	月	プロ野球準備			8:30~21:00			プロ野球準備			北	

※急な予定変更の際には、陸上競技場窓口や草薙総合運動場ホームページ内、月間行事予定表にて随時お知らせをいたします。お手数ですがご確認をよろしくお願いいたします。

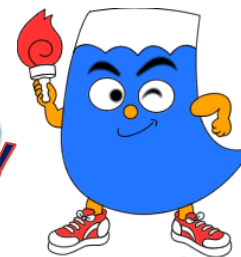
陸上競技場・補助競技場・トレーニング室・2階雨天練習場の個人利用について

- ① 陸上競技場・補助競技場・トレーニング室・2階雨天練習場をご利用の際は使用料がかかります。陸上競技場窓口にて、受付・料金の支払いをしてください。
- ② 個人利用日は変更することがあります。電話等でご確認の上お越しください。
陸上競技場の一般開放はハンマー投げ・円盤投げはできません。補助競技場はハンマー投げのみ禁止です。
- ③ 陸上競技場・補助競技場・トレーニング室・2階雨天練習場の受付終了時間は、開放終了30分前とします。
- ④ 開放終了時間には完全に施設します。
- ⑤ 陸上競技場が大会等で使用している場合、補助競技場・2階雨天練習場の一般開放はいたしません。
- ⑥ 大会後及び大会予備日の開放について
開放になった時間等の詳細につきましては、お問い合わせください。
- ⑦ トレーニング室の利用について
★ トレーニング室を初めて利用される方は、『初回説明講習会』を受けてください。
随時講習会をおこなっています。
- ★ 受講の際は、運動のできる服装で、室内シューズ、水分補給用の飲料水等必要なものをお持ちください。
- ⑧ 2階雨天練習場について
基本的には、補助競技場の開放日と同様です。ただし、料金は陸上競技場使用料金です。
10月～3月までは陸上競技場夜間開放要領をご確認ください。
なお、陸上競技場で大会・会議等が行われている時間帯は、ご利用できません。
詳細につきましては、電話または窓口にてお問い合わせください。
- ⑨ 暴風警報が発表された場合は、施設の利用を中止させていただきますので承知おきください。
- ⑩ トレーニング室受付日は、正面入り口ではなくトレーニング室横入り口をご利用下さい！！

教室案内

ゆったいジョギング 毎週火曜日 19:30~20:30
激走ランニング 毎週木曜日 19:30~20:30
参加費 1回 500円

**草薙運動場に来るときは
静岡鉄道をつかいましょう!**



お問い合わせ : 054-261-9265, 054-265-6100(直通)

静岡県草薙総合運動場事務所
 指定管理者 東京ドーム・東急・静鉄共同事業体