

# 草薙陸上競技場月間予定表 平成29年9月

日	曜	陸上競技場 一般開放時間			トレーニング室 一般開放時間			補助競技場 一般開放時間			駐車制限	トレ室受付
		午前	午後	夜間	午前	午後	夜間	午前	午後	夜間		
1	金	整備			8:30~21:00			8:30~19:00				
2	土	中部地区中学新人陸上大会		障害者スポーツ準備	8:30~21:00			中部地区中学新人陸上大会		障害者スポーツ準備	全	○
3	日	静岡県障害者スポーツ大会陸上競技			8:30~21:00			静岡県障害者スポーツ大会陸上競技			全	○
4	月	整備			8:30~21:00			8:30~19:00				
5	火	8:30~19:00			8:30~21:00			整備				
6	水	8:30~19:00			8:30~21:00			8:30~19:00				
7	木	整備			8:30~21:00			8:30~19:00				
8	金	8:30~19:00			8:30~21:00			整備				
9	土	中部高校新人陸上大会			8:30~21:00			中部高校新人陸上大会			全	○
10	日	中部高校新人陸上大会			8:30~21:00			中部高校新人陸上大会			全	○
11	月	整備			8:30~21:00			8:30~19:00				
12	火	団体予約			8:30~21:00			8:30~19:00				
13	水	8:30~19:00			8:30~21:00			団体予約				
14	木	8:30~19:00			8:30~21:00			整備				
15	金	整備			8:30~21:00			8:30~19:00				
16	土	国体合宿			8:30~21:00			国体合宿			全	○
17	日	国体合宿			8:30~21:00			第26回全国移植者スポーツ大会			全	○
18	月	整備			8:30~21:00			8:30~19:00			全	
19	火	整備	13:00~19:00		8:30~21:00			整備				
20	水	常葉橋高校体育祭			8:30~21:00			8:30~19:00				
21	木	常葉橋高校体育祭(予備日)			8:30~21:00			8:30~19:00				
22	金	第51回全国ろうあ者体育大会			8:30~21:00			第51回全国ろうあ者体育大会			全	○
23	土	第51回全国ろうあ者体育大会			8:30~21:00			第51回全国ろうあ者体育大会			全	○
24	日	第51回全国ろうあ者体育大会			8:30~21:00			第51回全国ろうあ者体育大会			全	○
25	月	整備			8:30~21:00			8:30~19:00				
26	火	清水桜ヶ丘高校体育祭			8:30~21:00			若芝会GG	13:00~19:00		北	
27	水	清水桜ヶ丘高校体育祭(予備日)			8:30~21:00			整備				
28	木	静岡高校体育祭			8:30~21:00			8:30~19:00				
29	金	静岡高校体育祭(予備日)			8:30~21:00			8:30~19:00				
30	土	中部陸協記録会			8:30~21:00			中部陸協記録会			全	○

※急な予定変更の際には、陸上競技場窓口や草薙総合運動場ホームページ内、月間行事予定表にて随時お知らせをいたします。お手数ですがご確認をよろしくお願いいたします。

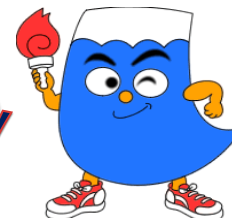
## 陸上競技場・補助競技場・トレーニング室・2階雨天練習場の個人利用について

- 陸上競技場・補助競技場・トレーニング室・2階雨天練習場をご利用の際は使用料がかかります。陸上競技場窓口にて、受付・料金の支払いをしてください。
- 個人利用日は変更することがあります。電話等でご確認の上お越しください。陸上競技場の一般開放は槍投げ・ハンマー投げ・円盤投げはできません。補助競技場はハンマー投げのみ禁止です。
- 陸上競技場・補助競技場・トレーニング室・2階雨天練習場の受付終了時間は、開放終了30分前とします。
- 開放終了時には完全に施錠します。
- 陸上競技場が大会等で使用している場合、補助競技場・2階雨天練習場の一般開放はいたしません。
- 大会後及び大会予備日の開放について  
開放になった時間等の詳細につきましては、お問い合わせください。
- トレーニング室の利用について  
★トレーニング室を初めて利用される方は、『初回説明講習会』を受けてください。随時講習会をおこなっています。  
★受講の際は、運動のできる服装で、室内シューズ、水分補給用の飲料水等必要なものをお持ちください。
- 2階雨天練習場について  
基本的には、補助競技場の開放日と同様です。ただし、料金は陸上競技場使用料金です。10月～3月までは陸上競技場夜間開放要領をご確認ください。  
なお、陸上競技場で大会・会議等が行われている時間帯は、ご利用できません。詳細につきましては、電話または窓口にてお問い合わせください。
- 暴風警報が発表された場合は、施設の利用を中止させていただきますので承知おください。
- トレーニング室受付日は、正面入り口ではなくトレーニング室横入り口をご利用下さい！！

### 教室案内

ゆったいジョギング 毎週火曜日 19:30~20:30  
激走ランニング 毎週木曜日 19:30~20:30  
参加費 1回 500円

草薙運動場に来るときは  
静岡鉄道をつかいましょう!



お問い合わせ :054-261-9265, 054-265-6100(直通)

静岡県草薙総合運動場事務所

指定管理者 東京ドーム・東急・静鉄共同事業体