

草薙陸上競技場月間予定表 平成29年11月

日	曜	陸上競技場 一般開放時間			トレーニング室 一般開放時間			補助競技場 一般開放時間			駐車制限	トレ室受付				
		午前	午後	夜間	午前	午後	夜間	午前	午後	夜間						
1	水	静岡学園体育祭(予備日)			17~19:30			8:30~21:00			8:30~17:00					
2	木	整備						8:30~17:00			8:30~17:00					
3	金	全国高校サッカー選手権静岡県大会			閉場			8:30~21:00			8:30~17:00			全		
4	土	全国高校サッカー選手権			閉場			8:30~21:00			8:30~17:00			全		
5	日	リベルタ			閉場			8:30~21:00			ハートリレーマラソン大会			閉場	全	
6	月	整備						8:30~21:00			8:30~17:00					
7	火	8:30~19:30						8:30~21:00			整備					
8	水	8:30~19:30						8:30~21:00			8:30~17:00					
9	木	8:30~19:30						8:30~21:00			8:30~17:00					
10	金	8:30~19:30						8:30~21:00			整備					
11	土	整備						8:30~21:00			8:30~17:00			北		
12	日	県マスターズ兼スポレク祭			閉場			8:30~21:00			県マスターズ兼スポレク祭			閉場	全	○
13	月	整備						8:30~21:00			8:30~17:00					
14	火	8:30~19:30						8:30~21:00			整備					
15	水	8:30~19:30						8:30~21:00			8:30~17:00					
16	木	8:30~19:30						8:30~21:00			8:30~17:00					
17	金	8:30~19:30						8:30~21:00			整備					
18	土	8:30~19:30						8:30~21:00			8:30~17:00			全		
19	日	県小学生秋季記録会			閉場			8:30~21:00			県小学生秋季記録会			13:00~17:00	全	○
20	月	整備						8:30~21:00			8:30~17:00					
21	火	清水桜ヶ丘高校マラソン大会			17~19:30			8:30~21:00			清水桜ヶ丘高校マラソン大会					
22	水	清水桜ヶ丘高校マラソン大会(予備日)			17~19:30			8:30~21:00			清水桜ヶ丘高校マラソン大会(予備日)					
23	木	中部高校トレセン練習会			17~19:30			8:30~21:00			中部高校トレセン練習会			閉場	南	○
24	金	8:30~19:30						8:30~21:00			整備					
25	土	整備						8:30~21:00			8:30~17:00			全		
26	日	東海地区障害者陸上競技選手権大会			閉場			13:00~21:00			東海地区障害者陸上競技選手権大会			閉場	全	○
27	月	市町対抗駅伝(準備)			閉場			8:30~21:00			市町対抗駅伝(準備)			閉場		
28	火	市町対抗駅伝(準備)			17~19:30			8:30~21:00			市町対抗駅伝(準備)			閉場		
29	水	市町対抗駅伝(準備)			17~19:30			8:30~21:00			市町対抗駅伝(準備)			閉場		
30	木	市町対抗駅伝(準備)			17~19:30			8:30~21:00			市町対抗駅伝(準備)			閉場		

※急な予定変更の際には、陸上競技場窓口や草薙総合運動場ホームページ内、月間行事予定表にて随時お知らせをいたします。お手数ですがご確認をよろしくお願いたします。

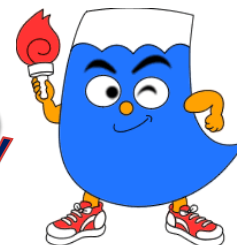
陸上競技場・補助競技場・トレーニング室・2階雨天練習場の個人利用について

- 陸上競技場・補助競技場・トレーニング室・2階雨天練習場をご利用の際は使用料がかかります。陸上競技場窓口にて、受付・料金の支払いをしてください。
- 個人利用日は変更することがあります。電話等で確認の上お越しください。
陸上競技場の一般開放はやり・ハンマー投げ・円盤投げはできません。補助競技場はハンマー投げのみ禁止です。
- 陸上競技場・補助競技場・トレーニング室・2階雨天練習場の受付終了時間は、開放終了30分前とします。
- 開放終了時には完全に施錠します。
- 陸上競技場が大会等で使用している場合、補助競技場・2階雨天練習場の一般開放はいたしません。
- 大会後及び大会予備日の開放について
開放になった時間等の詳細につきましては、お問い合わせください。
- トレーニング室の利用について
★トレーニング室を初めて利用される方は、『初回説明講習会』を受けてください。
随時講習会をおこなっています。
- ★受講の際は、運動のできる服装で、室内シューズ、水分補給用の飲料水等必要なものをお持ちください。
- 2階雨天練習場について
基本的には、補助競技場の開放日と同様です。ただし、料金は陸上競技場使用料金です。
10月～3月までは陸上競技場夜間開放要領をご確認ください。
なお、陸上競技場で大会・会議等が行われている時間帯は、ご利用できません。
詳細につきましては、電話または窓口にてお問い合わせください。
- 暴風警報が発表された場合は、施設の利用を中止させていただきますのでご承知おください。
- トレーニング室受付日は、正面入り口ではなくトレーニング室横入り口をご利用下さい！

教室案内

ゆったりジョギング 毎週火曜日 19:30~20:30
激走ランニング 毎週木曜日 19:30~20:30
参加費 1回 500円 ※11月2日(木)激走ランニングは休講になります。

草薙運動場に来るときは
静岡鉄道をつかいましょう!



お問い合わせ :054-261-9265, 054-265-6100(直通)

静岡県草薙総合運動場事務所

指定管理者 東京ドーム・東急・静鉄共同事業体