

# 草薙陸上競技場月間予定表 平成29年12月

日	陸上競技場 一般開放時間			トレーニング室 一般開放時間			補助競技場 一般開放時間			駐車制限	トレ室受付
	午前	午後	夜間	午前	午後	夜間	午前	午後	夜間		
1 金	市町対抗駅伝競走大会(準備)			休 館			市町対抗駅伝競走大会(準備)				
2 土	市町対抗駅伝競走大会			閉場	18:00~21:00		市町対抗駅伝競走大会			閉場	全
3 日	中部中学トレセン			閉場	8:30~21:00		中部中学トレセン			閉場	○
4 月	整備			17:00~19:30	8:30~21:00		8:30~17:00				
5 火	8:30~19:30				8:30~21:00		整備				
6 水	8:30~19:30				18:00~21:00		8:30~17:00				
7 木	整備			17:00~19:30	8:30~21:00		8:30~17:00				
8 金	8:30~19:30				8:30~21:00		8:30~17:00				
9 土	中部高校トレセン練習・記録会			閉場	8:30~21:00		中部高校トレセン練習・記録会			閉場	全 ○
10 日	中高合同 研修会・記録会			閉場	8:30~21:00		8:30~17:00			全	○
11 月	整備			17:00~19:30	8:30~21:00		8:30~17:00				
12 火	8:30~19:30				8:30~21:00		整備				
13 水	8:30~19:30				8:30~21:00		8:30~17:00				
14 木	整備			17:00~19:30	8:30~21:00		8:30~17:00			南	
15 金	8:30~19:30				8:30~21:00		8:30~17:00				
16 土	整備				8:30~21:00		若芝会GG	整備		全	○
17 日	中部中学トレセン練習・記録会			閉場	8:30~21:00		中部高校トレセン練習・記録会			閉場	南 ○
18 月	整備			17:00~19:30	8:30~21:00		8:30~17:00				
19 火	8:30~19:30				8:30~21:00		整備				
20 水	8:30~19:30				8:30~21:00		8:30~17:00				
21 木	整備			17:00~19:30	8:30~21:00		8:30~17:00				
22 金	8:30~19:30				8:30~21:00		8:30~17:00				
23 土	中部中学トレセン練習・記録会			閉場	8:30~21:00		中部高校トレセン練習・記録会			閉場	全 ○
24 日	整備				8:30~21:00		8:30~17:00			北	
25 月	整備				8:30~21:00		8:30~17:00			南	
26 火	県ジュニア強化記録会			閉場	8:30~21:00		県ジュニア強化記録会			閉場	南 ○
27 水	県ジュニア強化記録会			閉場	8:30~21:00		県ジュニア強化記録会			閉場	南 ○
28 木	整備				8:30~17:00		8:30~17:00			南	
29 金	<h2>年末休業</h2>										
30 土											
31 日											

※急な予定変更の際には、陸上競技場窓口や草薙総合運動場ホームページ内、月間行事予定表にて随時お知らせをいたします。お手数ですがご確認をよろしくお願いいたします。

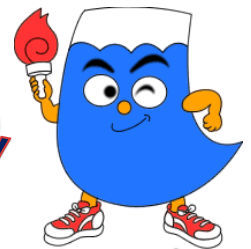
## 陸上競技場・補助競技場・トレーニング室・2階雨天練習場の個人利用について

- 陸上競技場・補助競技場・トレーニング室・2階雨天練習場をご利用の際は使用料がかかります。陸上競技場窓口にて、受付・料金の支払いをしてください。
- 個人利用日は変更することがあります。電話等でご確認の上お越しください。  
陸上競技場の一般開放はヤリ・ハンマー投げ・円盤投げはできません。補助競技場はハンマー投げのみ禁止です。
- 陸上競技場・補助競技場・トレーニング室・2階雨天練習場の受付終了時間は、開放終了30分前とします。
- 開放終了時には完全に施錠します。
- 陸上競技場が大会等で使用している場合、補助競技場・2階雨天練習場の一般開放はいたしません。
- 大会後及び大会予備日の開放について  
開放になった時間等の詳細につきましては、お問い合わせください。
- トレーニング室の利用について  
★トレーニング室を初めて利用される方は、『初回説明講習会』を受けてください。  
随時講習会をおこなっています。  
★受講の際は、運動のできる服装で、室内シューズ、水分補給用の飲料水等必要なものをお持ちください。
- 2階雨天練習場について  
基本的には、補助競技場の開放日と同様です。ただし、料金は陸上競技場使用料金です。  
10月～3月までは陸上競技場夜間開放要領をご確認ください。  
なお、陸上競技場で大会・会議等が行われている時間帯は、ご利用できません。  
詳細につきましては、電話または窓口にてお問い合わせください。
- 暴風警報が発表された場合は、施設の利用を中止させていただきますのでご承知おきください。
- トレーニング室受付日は、正面入り口ではなくトレーニング室横入り口をご利用下さい！

### 教室案内

ゆったりジョギング 毎週火曜日 19:30~20:30  
 激走ランニング 毎週木曜日 19:30~20:30  
 参加費 1回 500円 ※28日は激走ランニングは休講です

草薙運動場に来るときは  
静岡鉄道をつかいましょう!



お問い合わせ : 054-261-9265, 054-265-6100(直通)

静岡県草薙総合運動場事務所  
 指定管理者 東京ドーム・東急・静鉄共同事業体