

草薙陸上競技場月間予定表 平成30年3月

日	曜	陸上競技場 一般開放時間			トレーニング室 一般開放時間			補助競技場 一般開放時間			駐車制限	トレ室受付
		午前	午後	夜間	午前	午後	夜間	午前	午後	夜間		
1	木	静岡大学陸上部		閉場	8:30~21:00			静岡大学陸上部		閉場		
2	金	静岡大学陸上部		閉場	8:30~21:00			静岡大学陸上部		閉場		
3	土	しずぎんカップサッカー		閉場	8:30~21:00			しずぎんカップサッカー		閉場	全	○
4	日	8:30~19:30			8:30~21:00			8:30~17:00			全	
5	月	整備			8:30~21:00			8:30~17:00				
6	火	8:30~19:30			8:30~21:00			整備				
7	水	8:30~19:30			8:30~21:00			8:30~17:00				
8	木	整備			8:30~21:00			8:30~17:00				
9	金	整備			8:30~21:00			8:30~17:00				
10	土	閉場	ヤングサッカーフェスティバル		8:30~21:00			8:30~17:00			北	
11	日	ヤングサッカーフェスティバル		閉場	閉場	17:00~21:00	ヤングサッカーフェスティバル		閉場	全		
12	月	整備			8:30~21:00			8:30~17:00			北	
13	火	整備		17:00~19:30	8:30~21:00			8:30~17:00			全	
14	水	8:30~19:30			8:30~21:00			整備			全	
15	木	8:30~19:30			8:30~21:00			8:30~17:00			北	
16	金	整備			8:30~21:00			8:30~17:00			全	
17	土	8:30~19:30			8:30~21:00			8:30~17:00			全	
18	日	8:30~19:30			8:30~21:00			8:30~17:00			全	
19	月	整備			8:30~21:00			8:30~17:00				
20	火	8:30~19:30			8:30~21:00			整備				
21	水	県ジュニア強化記録会		閉場	8:30~21:00			県ジュニア強化記録会		閉場	全	
22	木	県ジュニア強化記録会		閉場	8:30~21:00			県ジュニア強化記録会		閉場		○
23	金	整備			8:30~21:00			8:30~17:00			全	○
24	土	春季スプリント記録会		閉場	8:30~21:00			春季スプリント記録会		閉場	全	○
25	日	中部陸協審判講習会		閉場	8:30~21:00			中部陸協審判講習会		閉場	全	○
26	月	春季静岡大サーキット		閉場	8:30~21:00			春季静岡大サーキット		閉場	全	○
27	火	整備		17:00~19:30	8:30~21:00			8:30~17:00			全	
28	水	8:30~19:30			8:30~21:00			整備				
29	木	8:30~19:30			8:30~21:00			8:30~17:00				
30	金	8:30~19:30			8:30~21:00			8:30~17:00			北	
31	土	日本平桜マラソン準備			8:30~21:00			日本平桜マラソン準備			全	

13日(火)、14日(水)、16日(金)、17日(土)、18日(日)はプロ野球オープン戦のため全駐車場が制限日となっております。お越しの際は、徒歩、自転車または公共の交通機関をご利用ください。正午以降も駐車制限となりますのでご注意ください。

※急な予定変更の際には、陸上競技場窓口や草薙総合運動場ホームページ内、月間行事予定表にて随時お知らせをいたします。お手数ですがご確認をよろしくお願いいたします。

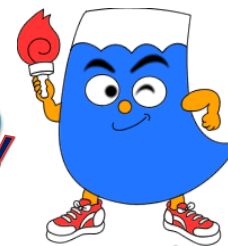
陸上競技場・補助競技場・トレーニング室・2階雨天練習場の個人利用について

- 陸上競技場・補助競技場・トレーニング室・2階雨天練習場をご利用の際は使用料がかかります。陸上競技場窓口にて、受付・料金の支払いをしてください。
- 個人利用日は変更することがあります。電話等でご確認の上お越しください。
陸上競技場の一般開放はやり・ハンマー投げ・円盤投げはできません。補助競技場はハンマー投げのみ禁止です。
- 陸上競技場・補助競技場・トレーニング室・2階雨天練習場の受付終了時間は、開放終了30分前とします。
- 開放終了時には完全に施錠します。
- 陸上競技場が大会等で使用している場合、補助競技場・2階雨天練習場の一般開放はいたしません。
- 大会後及び大会予備日の開放について
開放になった時間等の詳細につきましては、お問い合わせください。
- トレーニング室の利用について
★トレーニング室を初めて利用される方は、『初回説明講習会』を受けてください。
随時講習会をおこなっています。
★受講の際は、運動のできる服装で、室内シューズ、水分補給用の飲料水等必要なものをお持ちください。
- 2階雨天練習場について
基本的には、補助競技場の開放日と同様です。ただし、料金は陸上競技場使用料金です。
10月～3月までは陸上競技場夜間開放要領をご確認ください。
なお、陸上競技場で大会・会議等が行われている時間帯は、ご利用できません。
詳細につきましては、電話または窓口にてお問い合わせください。
- 暴風警報が発表された場合は、施設の利用を中止させていただきますので承知おきください。
- トレーニング室受付日は、正面入り口ではなくトレーニング室横入り口をご利用下さい！

教室案内

ゆったいジョギング 毎週火曜日 19:30~20:30
激走ランニング 毎週木曜日 19:30~20:30
参加費 1回 500円

草薙運動場に来るときは
静岡鉄道をつかいましょう!



お問い合わせ : 054-261-9265, 054-265-6100(直通)

静岡県草薙総合運動場事務所

指定管理者 東京ドーム・東急・静鉄共同事業体