

草薙陸上競技場月間予定表 平成30年4月

日	曜	陸上競技場 一般開放時間			トレーニング室 一般開放時間			補助競技場 一般開放時間			駐車制限	トイレ受付
		午前	午後	夜間	午前	午後	夜間	午前	午後	夜間		
1	日	日本平桜マラソン	閉場	閉場	15:00~21:00	日本平桜マラソン	閉場	全				
2	月	整備			8:30~21:00			8:30~19:00			北	
3	火	8:30~19:00			8:30~21:00			整備				
4	水	8:30~19:00			8:30~21:00			8:30~19:00				
5	木	8:30~19:00			8:30~21:00			8:30~19:00				
6	金	整備			8:30~21:00			8:30~19:00				
7	土	中部高校トレセン記録会	閉場	8:30~21:00			中部高校トレセン記録会	閉場	全	○		
8	日	静岡県障害者春季記録会	閉場	8:30~21:00			静岡県障害者春季記録会	閉場	全	○		
9	月	整備			8:30~21:00			8:30~19:00				
10	火	8:30~19:00			8:30~21:00			整備				
11	水	8:30~19:00			8:30~21:00			8:30~19:00				
12	木	整備			8:30~21:00			8:30~19:00				
13	金	整備			8:30~21:00			8:30~19:00				
14	土	中部陸上競技選手権	閉場	8:30~21:00			中部陸上競技選手権	閉場	全	○		
15	日	中部陸上競技選手権	閉場	8:30~21:00			中部陸上競技選手権	閉場	全	○		
16	月	整備			8:30~21:00			8:30~19:00				
17	火	8:30~19:00			8:30~21:00			8:30~19:00				
18	水	8:30~19:00			8:30~21:00			整備				
19	木	8:30~19:00			8:30~21:00			8:30~19:00				
20	金	8:30~19:00			8:30~21:00			8:30~19:00				
21	土	整備			8:30~21:00			団体使用	13:00~19:00	全		
22	日	静岡リレーカーニバル	閉場	8:30~21:00			静岡リレーカーニバル	閉場	全	○		
23	月	整備			8:30~21:00			8:30~19:00				
24	火	8:30~19:00			8:30~21:00			整備				
25	水	8:30~19:00			8:30~21:00			8:30~19:00				
26	木	8:30~19:00			8:30~21:00			8:30~19:00				
27	金	整備			8:30~21:00			8:30~19:00				
28	土	8:30~19:00			8:30~21:00			8:30~19:00			全	
29	日	静岡県障害者フライングディスク	閉場	8:30~21:00			静岡県障害者フライングディスク	閉場	全	○		
30	月	整備			8:30~21:00			8:30~19:00			全	

陸上競技場・補助競技場・トレーニング室・2階雨天練習場の個人利用について

- ① 陸上競技場・補助競技場・トレーニング室・2階雨天練習場をご利用の際は使用料がかかります。陸上競技場窓口にて、受付・料金の支払いをしてください。
- ② 個人利用日は変更することがあります。電話等でご確認の上お越しください。
陸上競技場の一般開放はやり・ハンマー投げ・円盤投げはできません。補助競技場はハンマー投げのみ禁止です。
- ③ 陸上競技場・補助競技場・トレーニング室・2階雨天練習場の受付終了時間は、開放終了30分前とします。
- ④ 開放終了時間には完全に施錠します。
- ⑤ 陸上競技場が大会等で使用している場合、補助競技場・2階雨天練習場の一般開放はいたしません。
- ⑥ 大会後及び大会予備日の開放について
開放になった時間等の詳細につきましては、お問い合わせください。
- ⑦ トレーニング室の利用について
★ トレーニング室を初めて利用される方は、『初回説明講習会』を受けてください。
随時講習会をおこなっています。
★ 受講の際は、運動のできる服装で、室内シューズ、水分補給用の飲料水等必要なものをお持ちください。
- ⑧ 2階雨天練習場について
基本的には、補助競技場の開放日と同様です。ただし、料金は陸上競技場使用料金です。
10月～3月までは陸上競技場夜間開放要領をご確認ください。
なお、陸上競技場で大会・会議等が行われている時間帯は、ご利用できません。
詳細につきましては、電話または窓口にてお問い合わせください。
- ⑨ 暴風警報が発表された場合は、施設の利用を中止させていただきますのでご承知おください。
- ⑩ トレーニング室受付日は、正面入り口ではなくトレーニング室横入り口をご利用下さい！

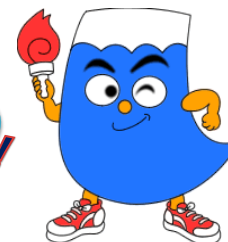
教室案内

ゆっくりジョギング 毎週火曜日 19:30~20:30

激走ランニング 毎週木曜日 19:30~20:30

参加費 1回 500円

草薙運動場に来るときは
静岡鉄道をつかいましょう!



お問い合わせ :054-261-9265、054-265-6100(直通)

静岡県草薙総合運動場事務所

指定管理者 東京ドーム・東急・静鉄共同事業体