

草薙陸上競技場月間予定表 平成30年8月

日	曜	陸上競技場 一般開放時間			トレーニング室 一般開放時間			補助競技場 一般開放時間			駐車制限	トイレ受付
		午前	午後	夜間	午前	午後	夜間	午前	午後	夜間		
1	水	全国高等学校総合体育大会(体操競技)			8:30~21:00			8:30~19:00			全	
2	木	全国高等学校総合体育大会(体操競技)			8:30~21:00			8:30~19:00			全	
3	金	全国高等学校総合体育大会(体操競技)			8:30~21:00			8:30~19:00			全	
4	土	全国高等学校総合体育大会(体操競技)			8:30~21:00			全国高等学校総合体育大会(体操競技)			全	
5	日	全国高等学校総合体育大会(体操競技)			8:30~21:00			全国高等学校総合体育大会(体操競技)			全	
6	月	全国高等学校総合体育大会(体操競技)			8:30~21:00			全国高等学校総合体育大会(体操競技)			全	
7	火	全国高等学校総合体育大会(体操競技)			8:30~21:00			8:30~19:00			全	
8	水	全国高等学校総合体育大会(体操競技)			8:30~21:00			8:30~19:00				
9	木	全国高等学校総合体育大会(体操競技)			8:30~21:00			8:30~19:00			全	
10	金	全国高等学校総合体育大会(体操競技)			8:30~21:00			8:30~19:00			全	
11	土	全国高等学校総合体育大会(体操競技)			8:30~21:00			全国高等学校総合体育大会(体操競技)			全	
12	日	全国高等学校総合体育大会(体操競技)			8:30~21:00			全国高等学校総合体育大会(体操競技)			全	
13	月	整備	SBSカップ国際ユースサッカー (外国チーム)		8:30~21:00			8:30~19:00			南	
14	火	整備	SBSカップ国際ユースサッカー (外国チーム)		8:30~21:00			8:30~19:00			南	
15	水	整備	SBSカップ国際ユースサッカー (外国チーム)		8:30~21:00			8:30~19:00			南	
16	木	整備			8:30~21:00			8:30~19:00			南	
17	金	エスバルス サッカースクール		閉場	8:30~21:00			8:30~19:00			南	
18	土	県選抜U-18強化試合 (SBSカップ国際ユースサッカー)			8:30~21:00			県選抜U-18強化試合 (SBSカップ国際ユースサッカー)			全	○
19	日	SBSカップ国際ユースサッカー			閉場			SBSカップ国際ユースサッカー			北	
20	月	プロ野球公式戦 日本ハムVSソフトバンク (前日)			8:30~21:00			8:30~19:00			全	
21	火	プロ野球公式戦 日本ハムVSソフトバンク									全	
22	水	中部陸協記録会		閉場	8:30~21:00			中部陸協記録会		閉場	南	○
23	木	整備			8:30~21:00			8:30~19:00			北	
24	金	東海陸上競技選手権大会(準備)		閉場	8:30~21:00			東海陸上競技選手権大会(準備)		閉場	全	
25	土	東海陸上競技選手権大会		閉場	閉場	18:00~21:00		東海陸上競技選手権大会		閉場	全	
26	日	東海陸上競技選手権大会		閉場	閉場	18:00~21:00		東海陸上競技選手権大会		閉場	全	
27	月	整備			8:30~21:00			8:30~19:00			北	
28	火	夏季静大サーキット		閉場	8:30~21:00			夏季静大サーキット		閉場	北	○
29	水	整備			8:30~21:00			8:30~19:00				
30	木	8:30~19:00			8:30~21:00			整備				
31	金	整備			8:30~21:00			8:30~19:00				

※急な予定変更の際には、陸上競技場窓口や草薙総合運動場ホームページ内、月間行事予定表にて随時お知らせをいたします。お手数ですがご確認をよろしくお願いいたします。

陸上競技場・補助競技場・トレーニング室・2階雨天練習場の個人利用について

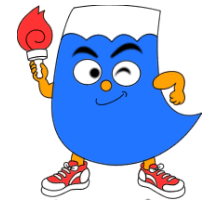
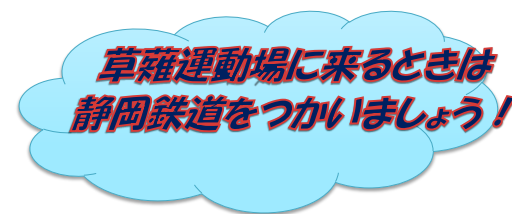
- 陸上競技場・補助競技場・トレーニング室・2階雨天練習場をご利用の際は使用料がかかります。陸上競技場窓口にて、受付・料金の支払いをしてください。
- 個人利用日は変更することがあります。電話等でご確認の上お越しください。
陸上競技場の一般開放はやり・ハンマー投げ・円盤投げはできません。補助競技場はハンマー投げのみ禁止です。
- 陸上競技場・補助競技場・トレーニング室・2階雨天練習場の受付終了時間は、開放終了30分前とします。
- 開放終了時間には完全に施錠します。
- 陸上競技場が大会等で使用している場合、補助競技場・2階雨天練習場の一般開放はいたしません。
- 大会後及び大会予備日の開放について
開放になった時間等の詳細につきましては、お問い合わせください。
- トレーニング室の利用について
★ トレーニング室を初めて利用される方は、『初回説明講習』を受けてください。
随時講習をおこなっております。
- ★ 受講の際は、運動のできる服装で、室内シューズ、水分補給用の飲料水等必要なものをお持ちください。
- 2階雨天練習場について
陸上競技場、補助競技場のどちらかが一般開放していればご利用いただけます。(雨天時のみ)
ただし、料金は陸上競技場使用料金です。
なお、陸上競技場で大会・会議等が行われている時間帯は、ご利用できません。
詳細につきましては、電話または窓口にてお問い合わせください。
- 暴風警報が発表された場合は、施設の利用を中止させていただきますのでご承知おきください。
- トレーニング室受付日は、正面入り口ではなくトレーニング室構入り口をご利用ください！
※ 大会で専用使用時は更衣室の利用ができない場合がございます。

教室案内

ゆっくりにジョギング 毎週火曜日 19:30~20:30

激走ランニング 毎週木曜日 19:30~20:30

参加費 1回 500円 ※14日(火)、21日(火)のゆっくりにジョギング教室は休講になります。



お問い合わせ : 054-265-6100(直通)

静岡県草薙総合運動場陸上競技場

指定管理者 東京ドーム・東急・静鉄共同事業体