



指定管理 5周年

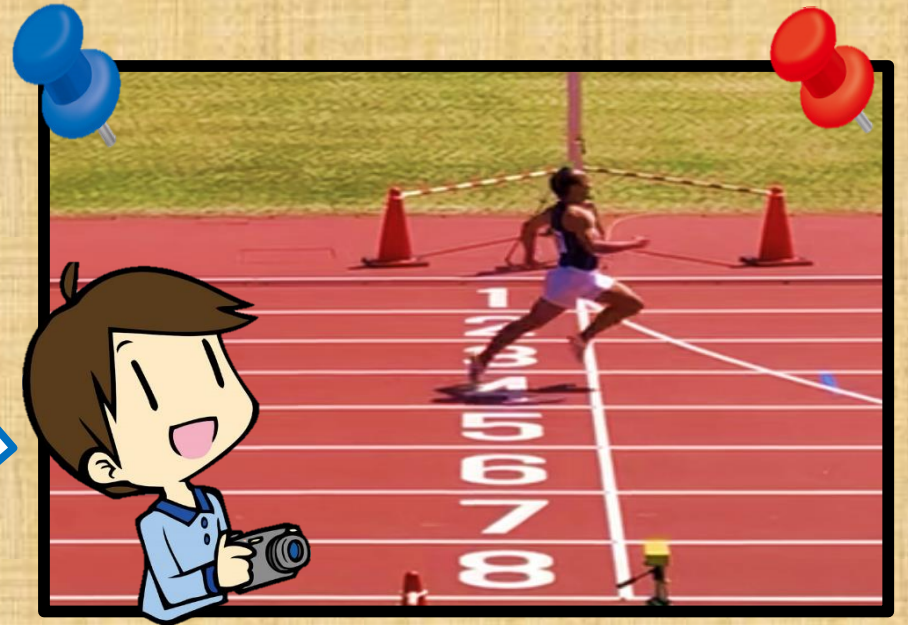


フォト & イラスト コンテスト

スポーツをしている様子を **フォトの部/イラストの部** で募集します。

- ・真剣にスポーツに取り組んでいる姿
- ・楽しんでスポーツしている姿
- ・仲間と一緒にスポーツしている姿など、...

スポーツに関わる作品なら
なんでもO.K.です!!



【応募方法】

- ①各施設の窓口にある応募用紙をお持ち帰りください。
(野球場、陸上競技場、体育館、屋内運動場、庭球場、水泳場)
 - ②ご自宅で写真の貼付、またはイラストを作成後、各施設にご提出ください。
- ※応募用紙の個人情報に関わる注意事項をお読みいただき、ご了承いただいた上でお申し込みください。

【応募期間】 **5/25 (火) から 6/25 (金) まで**

【選考について】

ご応募頂いた作品は、スタッフが審査を行い、金賞、銀賞、銅賞を決めさせていただきます。

【展示場所、期間】

陸上競技場ロビー

7/2 (金) から 7/30 (金) の期間

指定管理者 東京ドーム・東急コミュニティー・静鉄共同事業体

お問合せ 054-265-6100 陸上競技場直通