

# 2023年(令和5年)1月 草薙陸上競技場予定表

陸上競技場・補助競技場・トレーニング室・雨天練習場・個人利用について

日	陸上競技場 一般開放時間			トレーニング室 一般開放時間			補助競技場 一般開放時間			駐車制限	トレ室受付
	午前	午後	夜間	午前	午後	夜間	午前	午後	夜間		
1 日	<b>年始休業</b>										
2 月											
3 火											
4 水	整備	13:00~19:30		8:30~21:00			整備				
5 木	8:30~19:30			8:30~21:00			8:30~17:00				
6 金	整備	専用使用		8:30~21:00			8:30~17:00				
7 土	静岡新春ジュニアサッカー	閉場		8:30~21:00			静岡新春ジュニアサッカー			全	○
8 日	静岡新春ジュニアサッカー	閉場		8:30~21:00			静岡新春ジュニアサッカー			全	○
9 月	静岡新春ジュニアサッカー	閉場		8:30~21:00			静岡新春ジュニアサッカー			全	○
10 火	8:30~19:30			8:30~21:00			整備				
11 水	8:30~19:30			8:30~21:00			8:30~17:00				
12 木	8:30~19:30			8:30~21:00			整備				
13 金	整備	専用使用		8:30~21:00			8:30~17:00				
14 土	中部高校トレセン	閉場		8:30~21:00			中部高校トレセン			南	○
15 日	8:30~17:00	閉場		8:30~21:00			8:30~17:00			全	
16 月	整備	専用使用		8:30~21:00			8:30~17:00				
17 火	閉場(電気設備点検)										
18 水	8:30~19:30			8:30~21:00			8:30~17:00				
19 木	8:30~19:30			8:30~21:00			整備				
20 金	整備	専用使用		8:30~21:00			8:30~17:00				
21 土	中部中学トレセン	閉場		8:30~21:00			中部中学トレセン			南	○
22 日	県高校新人サッカー	閉場		8:30~21:00			県高校新人サッカー			全	○
23 月	整備	専用使用		8:30~21:00			8:30~17:00				
24 火	閉場(電気設備点検 予備日)										
25 水	8:30~19:30			8:30~21:00			8:30~17:00				
26 木	8:30~19:30			8:30~21:00			整備				
27 金	整備	専用使用		8:30~21:00			8:30~17:00				
28 土	8:30~17:00	閉場		8:30~21:00			整備			南	
29 日	整備			8:30~21:00			8:30~17:00			全	
30 月	整備	専用使用		8:30~21:00			8:30~17:00				
31 火	静岡東高マラソン	整備	17:00~19:30	8:30~21:00			静岡東高マラソン	整備			

閉場

- ① 券売機で利用券(当日券・回数券)を購入しましたら受付に提出してください。
- ② 個人利用日は変更することがあります。電話等でご確認の上お越しください。
- ③ 一般開放時の投擲種目は陸上競技場は砲丸投げのみ、補助競技場はやり投げ、円盤投げ、砲丸投げの練習が可能です。
- ④ 最終受付(券売機含む)は、一般開放終了時間の30分前までとさせていただきます。
- ⑤ 開放終了時には完全に施錠します。
- ⑥ 大会後及び大会予備日の開放について  
開放になった時間等の詳細につきましては、お問い合わせください。
- ⑦ トレーニング室の利用について  
★ トレーニング室を初めて利用される方は、『初回説明講習』を受けてください。  
随時講習をおこなっております。
- ★ 受講の際は、運動のできる服装で、室内シューズ、水分補給用の飲料水等必要なものをお持ちください。
- ⑧ 雨天練習場について  
陸上競技場、補助競技場のどちらかが一般開放していればご利用いただけます。(雨天時のみ)  
ただし、料金は陸上競技場使用料金です。  
なお、陸上競技場が専用使用(大会・教室・会議等)の時間帯は、ご利用できません。  
詳細につきましては、電話または窓口にてお問い合わせください。
- ⑨ 暴風警報が発表された場合は、施設の利用を中止させていただきますのでご承知おきください。
- ⑩ トレーニング室受付日は、正面入り口ではなくトレーニング室横入り口をご利用ください!  
※ 大会で専用使用時は更衣室の利用ができない場合がございます。

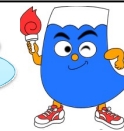
## 教室案内

教室名	曜日	時間	料金
ゆっくりジョギング教室	火曜日	19:30~20:30	510円
激走ランニング教室	木曜日	3日、17日、24日のジョギング教室お休みです。	
陸上教室	月・金曜日	A 17:00~18:00	月会費制
		B 18:10~19:40	
※陸上教室の詳細につきましては、陸上競技場窓口までお問い合わせください。			

新型コロナウイルス感染予防対策の為、運動時以外(入退場、休憩時)は、マスク着用をお願い致します。運動時に関してもできる限りご協力ください。  
※10月より補助競技場の一般開放時間が17:00までとなります。  
陸上競技場の夜間一般開放は19:30までご利用できます。

※急な予定変更の際には、陸上競技場窓口やホームページ内で随時お知らせいたします。

草薙総合運動場に来るときは  
静岡鉄道をつかいましょう!



お問合せ:054-265-6100(陸上競技場直通) 静岡県草薙総合運動場 指定管理者 東京ドーム・東急コミュニティー・静鉄共同事業体