

# 2023年(令和5年)3月 草薙陸上競技場予定表

陸上競技場・補助競技場・トレーニング室・雨天練習場・個人利用について

日	曜	陸上競技場 一般開放時間			トレーニング室 一般開放時間			補助競技場 一般開放時間			駐車制限	トレ室受付
		午前	午後	夜間	午前	午後	夜間	午前	午後	夜間		
1	水	8:30~19:30			8:30~21:00			8:30~17:00				
2	木	整備	ヤングサッカーフェスティバル練習日	閉場	8:30~21:00			整備				
3	金	ヤングサッカーフェスティバル練習日		専用使用	8:30~21:00			8:30~17:00				
4	土	ヤングサッカーフェスティバル強化試合		閉場	閉場			ヤングサッカーフェスティバル強化試合			南	
5	日	ヤングサッカーフェスティバル		閉場	閉場	18:00~21:00	ヤングサッカーフェスティバル			南		
6	月	整備		専用使用	8:30~21:00			8:30~17:00				
7	火	楽天イーグルスオープン戦		17:00~19:30	8:30~21:00			整備			全	
8	水	楽天イーグルスオープン戦		17:00~19:30	8:30~21:00			8:30~17:00			全	
9	木	楽天イーグルスオープン戦		17:00~19:30	8:30~21:00			整備			全	
10	金	楽天イーグルスオープン戦		閉場	8:30~21:00			8:30~17:00			全	
11	土	静岡チャンピオンズリーグ		閉場	閉場	18:00~21:00	整備			全		
12	日	静岡チャンピオンズリーグ		閉場	閉場	18:00~21:00	整備			全		
13	月	整備		専用使用	8:30~21:00			8:30~17:00				
14	火	楽天イーグルスオープン戦		17:00~19:30	8:30~21:00			整備			全	
15	水	楽天イーグルスオープン戦		17:00~19:30	8:30~21:00			8:30~17:00			全	
16	木	8:30~19:30			8:30~21:00			整備				
17	金	整備		専用使用	8:30~21:00			8:30~17:00				
18	土	専用使用		閉場	8:30~21:00			専用使用			南	
19	日	専用使用		閉場	8:30~21:00			専用使用			南	
20	月	整備	専用使用	専用使用	8:30~21:00			8:30~17:00				
21	火	中学記録会		閉場	8:30~21:00			専用使用			全	○
22	水	8:30~19:30			8:30~21:00			8:30~17:00			全	
23	木	8:30~19:30			8:30~21:00			整備			全	
24	金	整備		専用使用	8:30~21:00			8:30~17:00			全	
25	土	春季静大サーキット		閉場	8:30~21:00			春季静大サーキット			全	○
26	日	中部陸協審判講習会		閉場	8:30~21:00			中部陸協審判講習会			全	○
27	月	整備		専用使用	8:30~21:00			8:30~17:00			北	
28	火	8:30~19:30			8:30~21:00			整備			北	
29	水	8:30~19:30			8:30~21:00			8:30~17:00				
30	木	8:30~19:30			8:30~21:00			整備				
31	金	整備		専用使用	8:30~21:00			8:30~17:00				

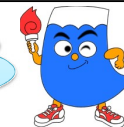
閉場

- 券売機で利用券(当日券・回数券)を購入しましたら受付に提出してください。
- 個人利用日は変更することがあります。電話等でご確認の上お越しください。
- 一般開放時の投擲種目は陸上競技場は砲丸投げのみ、補助競技場はやり投げ、円盤投げ、砲丸投げの練習が可能です。
- 最終受付(券売機含む)は、一般開放終了時間の30分前までとさせていただきます。
- 開放終了時には完全に施錠します。
- 大会後及び大会予備日の開放について  
開放になった時間等の詳細につきましては、お問い合わせください。
- トレーニング室の利用について  
★トレーニング室を初めて利用される方は、『初回説明講習』を受けてください。  
随時講習をおこなっております。  
★受講の際は、運動のできる服装で、室内シューズ、水分補給用の飲料水等必要なものをお持ちください。
- 雨天練習場について  
陸上競技場、補助競技場のどちらかが一般開放していればご利用いただけます。(雨天時のみ)  
ただし、料金は陸上競技場使用料金です。  
なお、陸上競技場が専用使用(大会・教室・会議等)の時間帯は、ご利用できません。  
詳細につきましては、電話または窓口にてお問い合わせください。
- 暴風警報が発表された場合は、施設の利用を中止させていただきますのでご承知おきください。
- トレーニング室受付日は、正面入り口ではなくトレーニング室横入り口をご利用ください!  
※大会で専用使用時は更衣室の利用ができない場合がございます。

## 教室案内

教室名	曜日	時間	料金
ゆっくりジョギング教室	火曜日	19:30~20:30	510円
激走ランニング教室	木曜日	3月のお休みはありません。	
陸上教室	月・金曜日	A 17:00~18:00	月会費制
		B 18:10~19:40	
※陸上教室の詳細につきましては、陸上競技場窓口までお問い合わせください。			

草薙総合運動場に来るときは  
静岡鉄道をつかきましょう!



新型コロナウイルス感染予防対策の為、運動時以外(入退場、休憩時)は、マスク着用をお願い致します。運動時に関してもできる限りご協力ください。  
※10月より補助競技場の一般開放時間が17:00までとなります。  
陸上競技場の夜間一般開放は19:30までご利用できます。

※急な予定変更の際には、陸上競技場窓口やホームページ内で随時お知らせいたします。

お問合せ: 054-265-6100(陸上競技場直通) 静岡県草薙総合運動場 指定管理者 東京ドーム・東急コミュニティー・静鉄共同事業体