

指定管理7周年

親子で陸上教室

メニュー

- ・腕振り、ジャンプなどの基本練習
- ・短い距離のダッシュ・リレー

家族と一緒にカッコよく走れるように練習しよう。

日時：6/17(土)17:30～18:30

会場：草薙総合運動場 陸上競技場

※雨天時：2階雨天練習場

申込期間：5/29(月)～6/9(金)

申込場所：陸上競技場受付窓口

※お電話での申し込み不可

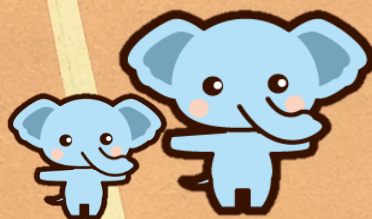
対象：小学生+18歳以上のご家族

※子供2名までは保護者1名、3名以上は保護者2名

定員：20名

※定員になり次第、キャンセル待ち

料金) **無 料**



東京ドーム・東急コミュニティー・静鉄共同事業体

054-265-6100(陸上競技場直通)